



# Amitié Nature Fontaine

2 jours en autonomie vers le Plateau du Taillefer  
22 et 23 mars

Une bien belle sortie sur un des plateaux le plus sauvage

La Bergerie de la Jasse offre un abri confortable pour la nuit.

Séjour en autonomie avec nuit à la Bergerie de la Jasse.

Dîner commun à la Bergerie de la Jasse.

Prévoir petit déjeuner et pique nique pour les 2 midi

Départ parking vers la Grenonière

Prévoir habits et duvet en conséquence

Sortie limitée à 8 personnes

Départ le 22 mars parking Casino Fontaine 8h

Covoiturage AR 110km

Coût / voiture 39€

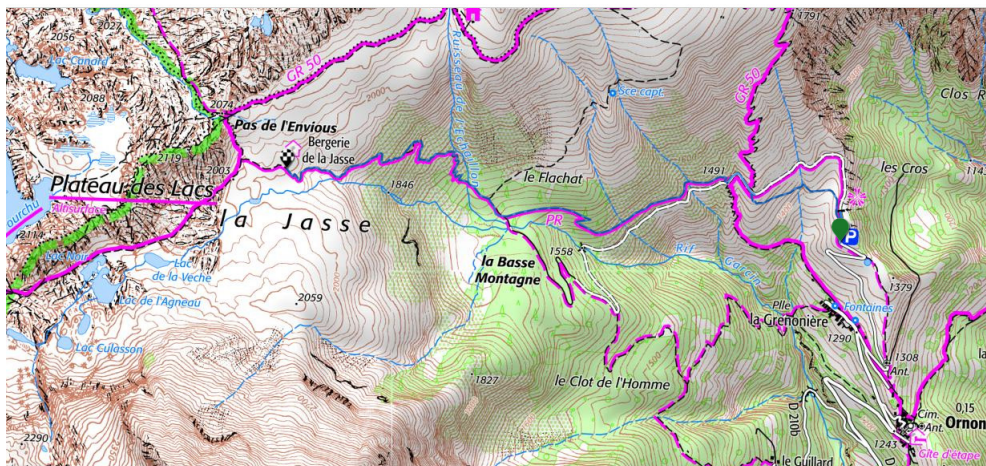
Séjour pouvant être annulé en fonction des conditions météo

Contact et info : Christian Muller 07 84 24 90 62

## Jour 1

Distance ~4km

Dénivellé ~600m



## Jour 2

Distance ~11km

Dénivellé ~600m

