



Amitié Nature Fontaine

vous propose un Week-end au chalet de Saint-Mury-Monteymond

du 12/07/24 (soir) au 15/07/24

(avec Michèle & Patrick C)



Pour connaître l'histoire du chalet cliquez sur le lien ci-dessous :
<https://anfontaine.net/chalet.php>

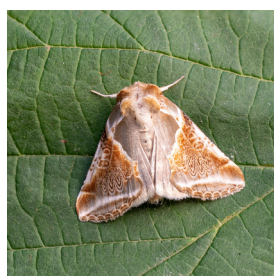
Programme :

Vendredi 12/07/24

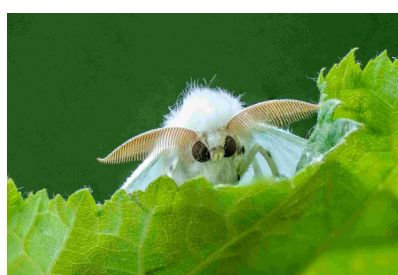
- Gérard Ca & Luc
Possibilité de monter à pied au départ de Domène jusqu'au Chalet
Dénivelé : + 1200 - 300 pour 12 km . L'heure et lieu de RDV vous seront indiqués par les Animateurs.

En soirée

- Patrick Ma
Initiation & sensibilisation aux papillons de nuit



Râtissée



L-noir



Noctuelle Amandine

Samedi 13/07/24

- Gérard Ca
Refuge du Pré Mollard en circuit partiel au départ du chalet
Dénivelé : + 580 m et 9 km
- Patrick Co & Luc
La Pointe et lac de la Sitre en circuit au départ du parking de « La Souille »
Dénivelé : + 960 m et 11 km

Dimanche 14/07/24

- Gérard Ca
Refuge Jean Collet au départ du parking de « La Souille »
Dénivelé : + 700 m et 9,5 km
- Cécile & Régine
Le Lac Blanc au départ du parking de La Souille
Dénivelé : + 1000 m
- Michèle & Patrick Co
Rocher de l'Homme par le Lac Blanc départ du parking de La Souille
Dénivelé : + 1400 m et 14,5 km

Lundi 15/07/24

- Gérard Ca & Luc
Possibilité de descendre à pied du chalet à Domène par un tracé différent de la montée
Dénivelé : - 1200 et + 300 pour 15 km
-

- Nombre de places limité à 20 personnes
- 15 € par personne pour couvrir les frais des courses afin de préparer les repas pris en commun
- Chacun est invité à apporter du sucré, salé, fromage, fruits, boissons... mis en commun pour la convivialité. Une liste sera recensée et les courses compléteront les manques.

Inscriptions avant le 31/05 par SMS auprès de : *Patrick COSTES* : 06 41 49 84 49
avec un chèque de 15€ à l'ordre de ANF à envoyer à :

- *Patrick COSTES*
33 Chemin du Coût
38560 CHAMP SUR DRAC

Préciser les randonnées que vous souhaitez faire et si vous pensez faire les trajets à pied,

Prévoir drap housse, sac de couchage et pique-niques du midi.

Les petits déjeuners et repas du soir seront pris en commun.
Nous aurons sur place le nécessaire pour préparer un repas. Il y a même un barbecue pour celles et ceux qui seraient intéressés.
Possibilité de venir à la journée. Dans ce cas s'inscrire auprès de l'animateur de la randonnée choisie et se rendre au parking de départ à l'heure qui vous sera indiquée par l'animateur.

